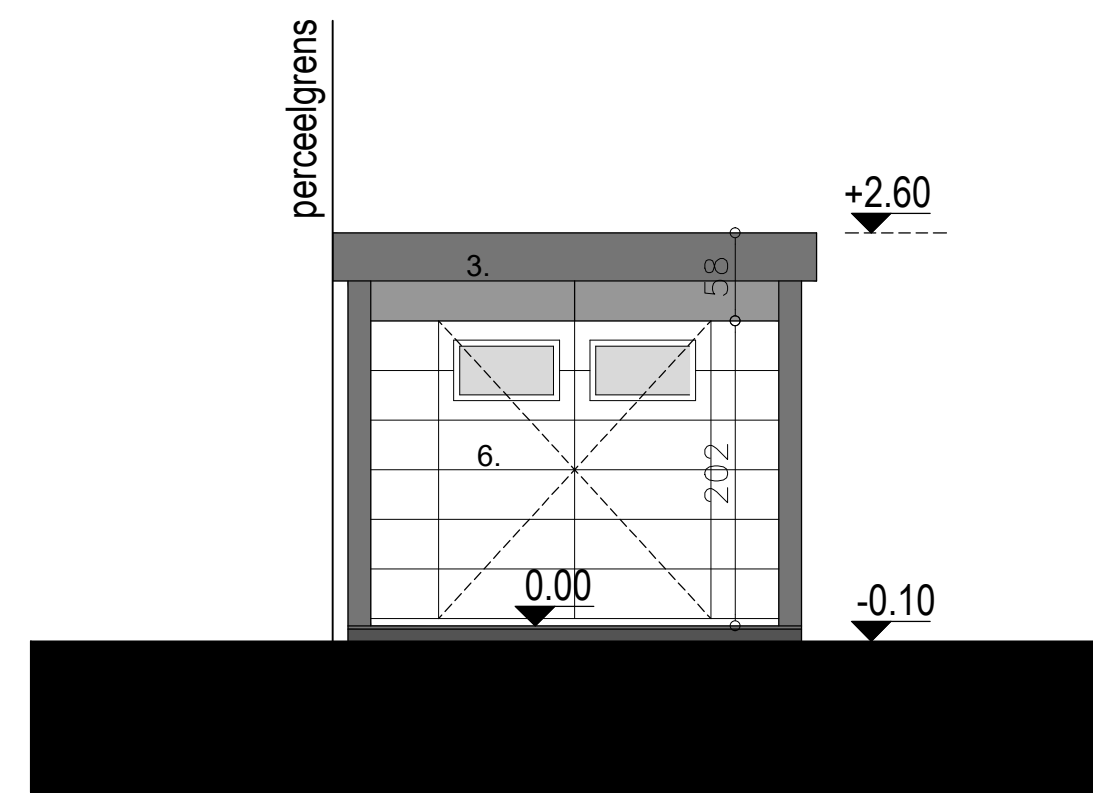
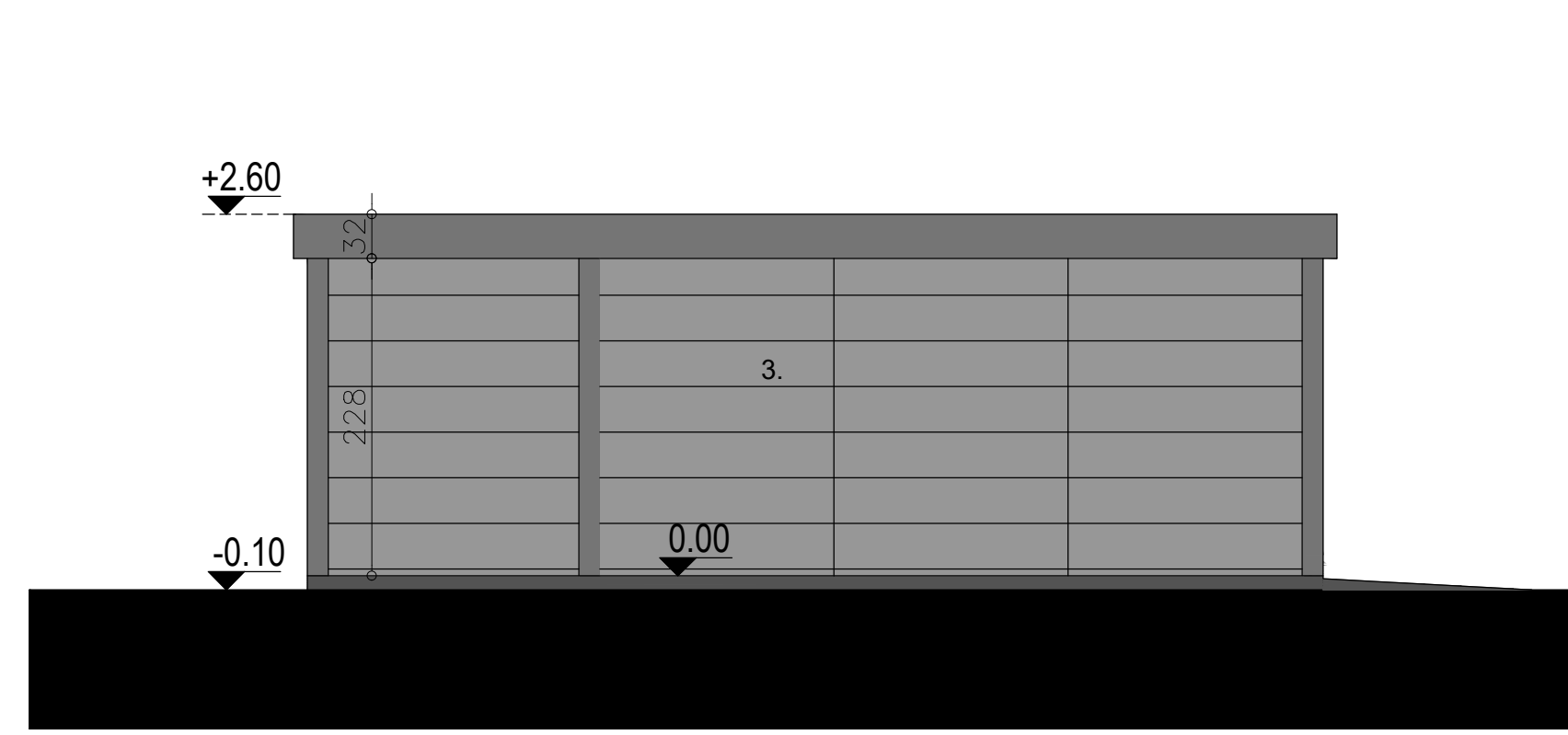


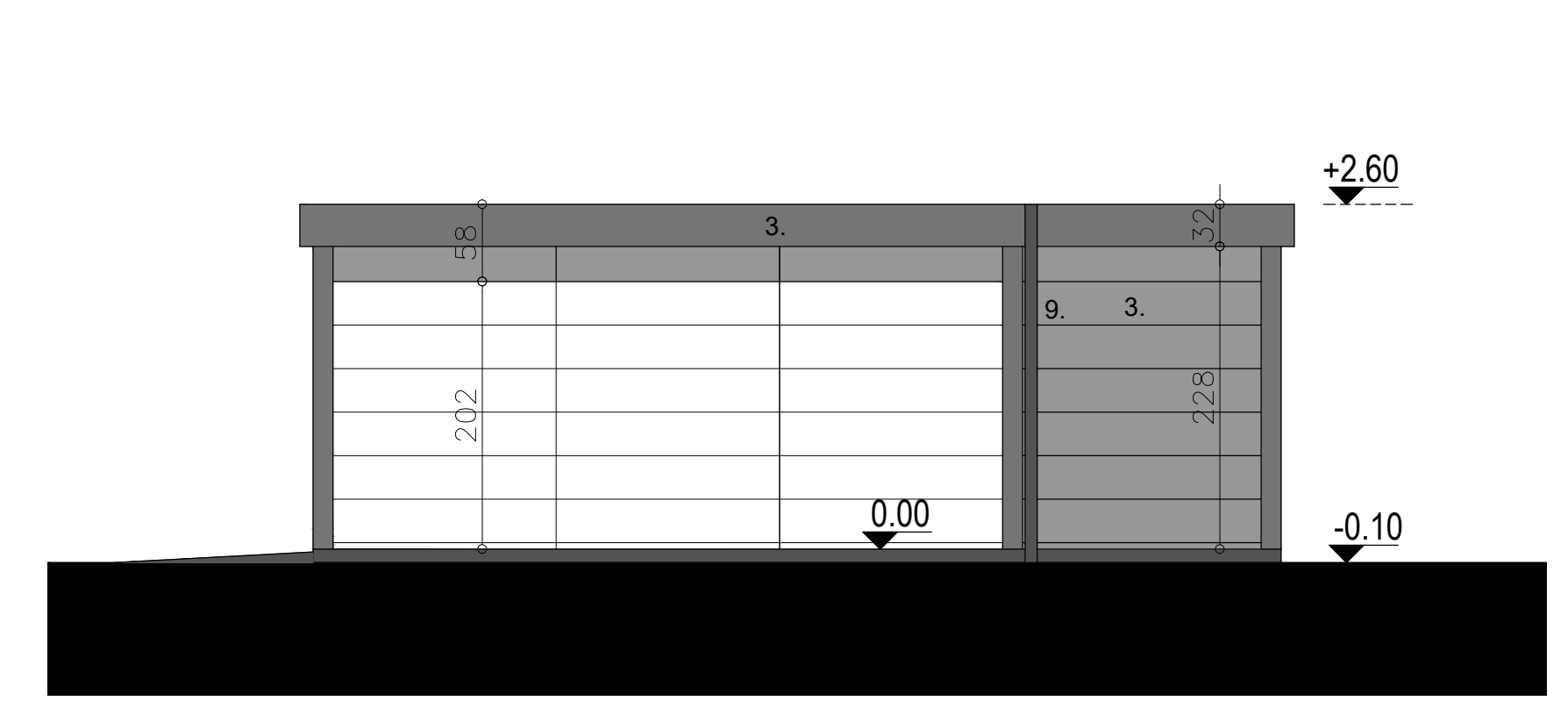
ACHTERGEVEL



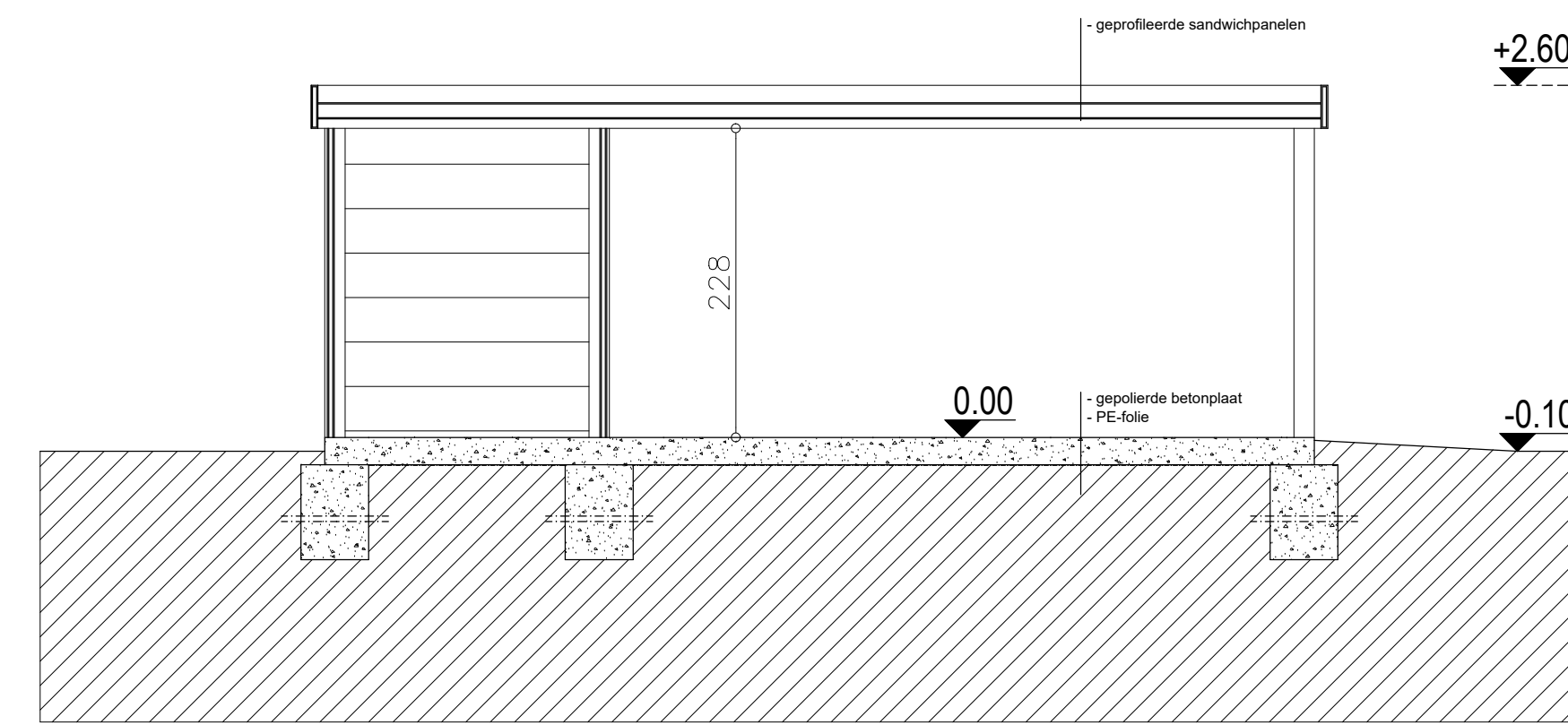
VOORGEVEL



ZIJGEVEL LINKS



ZIJGEVEL RECHTS



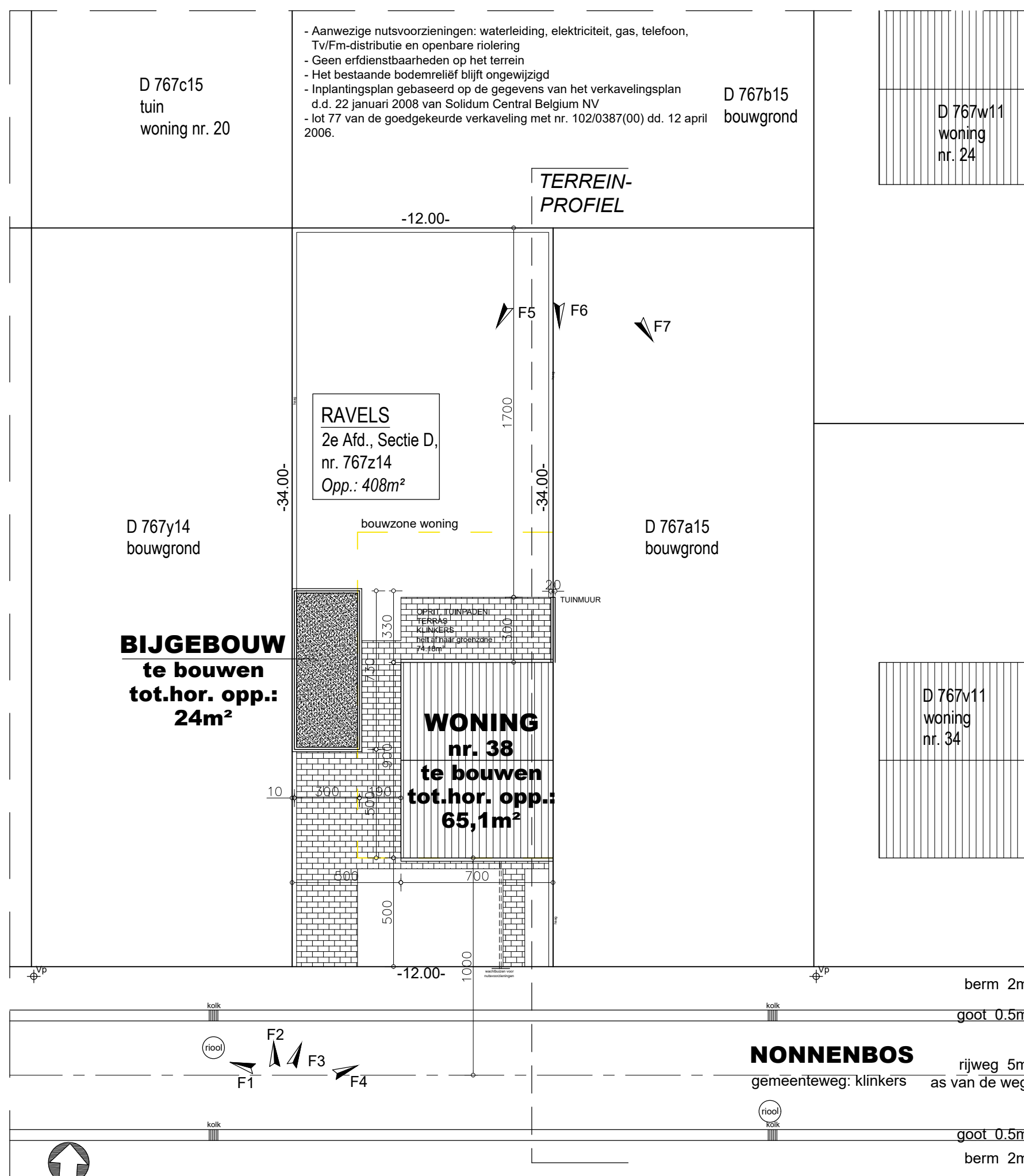
DOORSNEDE BB'

LEGENDE

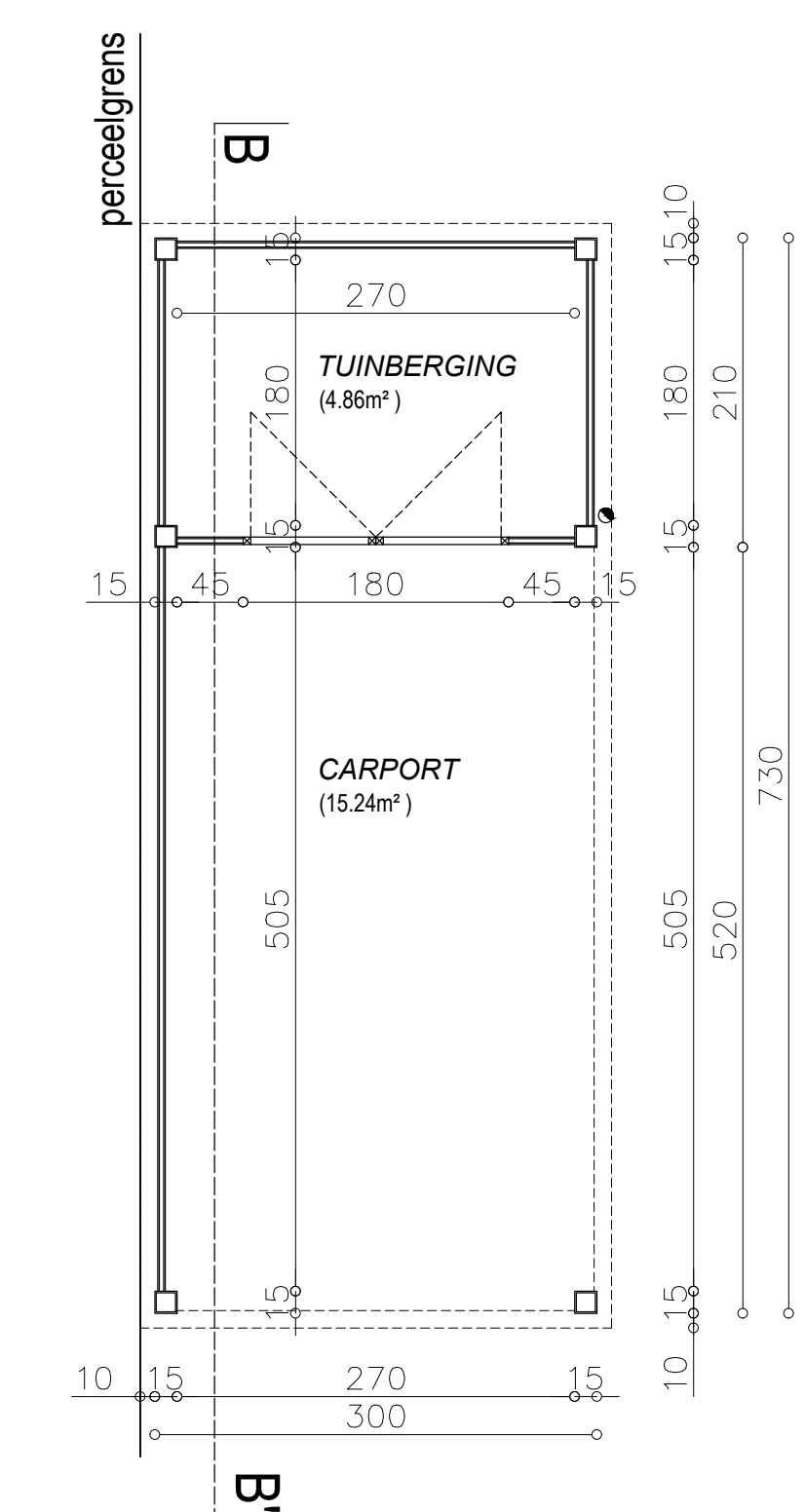
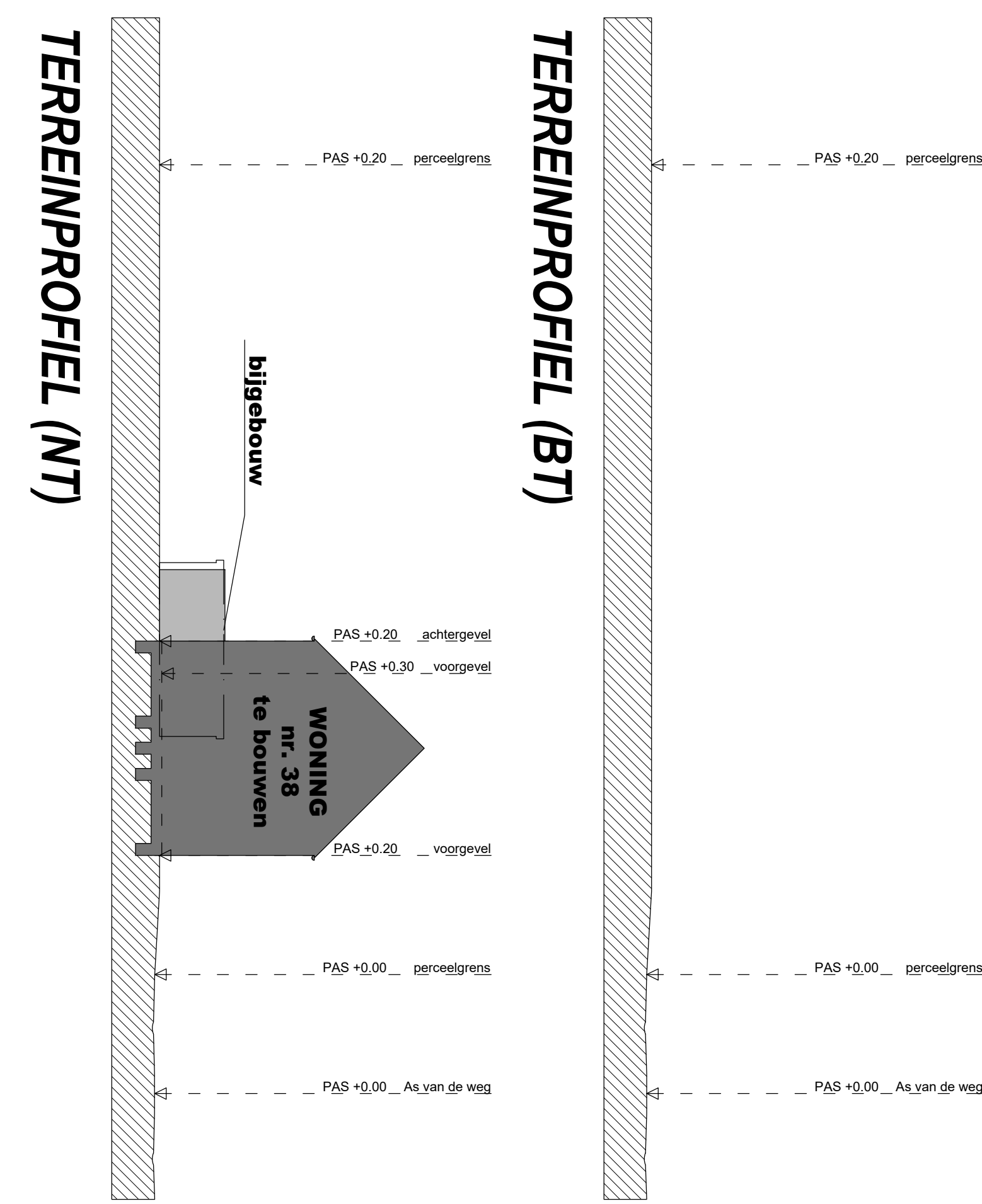
	Hebel cellenbetonplaten		Isolatie
	Metselwerk in betonblokken		Riolering; hemelwater
	Isolatie-steen		Riolering; faecaliën
	Stortbeton		Riolering; afvalwater
	Folies		Rookmelder

NIEUWE MATERIALEN

- 1) Gevels in wit pleisterwerk
- 2) Gevels in donkergrijs/zwart pleisterwerk
- 3) Gevels in aluminium (donkere kleur)
- 4) Hellende daken met donkere pannen
- 5) PVC ramen en deuren (donkere kleur)
- 6) Aluminium deuren (donkere kleur)
- 7) Arduinen dorpels en plinten
- 8) Aluminium dorpels (donkere kleur)
- 9) Zinken regenwaterafvoergoten en -buizen
- 10) Aluminium dakrand (donkere kleur)



INPLANTINGSPLAN (NT)



GRONDPLAN

Gemeente		RAVELS (Weelde)	
Opdracht		Het bouwen van een ééngesinswoning met bijgebouw aan het Nonnenbos 38 (lot 77 van verkaveling 102/0387(00) dd. 12 april 2006) te 2381 Weelde op grond kadastraal gekend onder 2^e afdeling, sectie D, nr. 767z14.	
Opdrachtgever	HEBELHUIS BV Wielewaaldreef 20 2990 Wuustwezel BE 0781.773.181	Architect	Architectenbureau PEETERS, VAN GILS & VERDONCK BV Leest nr.3 bus 2, 2330 Merksplas Tel: 014/63.40.85 Fax: 014/67.38.60 Jan Peeters: Architect-zaakvoerder Ben van Gils: Architect-zaakvoerder Geert Verdonck: Architect-zaakvoerder
Inhoud	BOUWPLANNEN : - Inplantingsplan en terreinprofielen - Bijgebouw		
Rev.	Datum	Voorwerp	Tek.
-	25-03-2022	Uitvoering	RD
A	05-05-2022	Wijziging opdrachtgever	BL
B			
C			
D			
E			
Schaal: 1/50 en 1/200		Getekend: RD	Dossiernr. 1740.20 lot 77
Aantal doc: 2		05 mei 2022	Plan nr. UP-A 2/2 Rev. -